

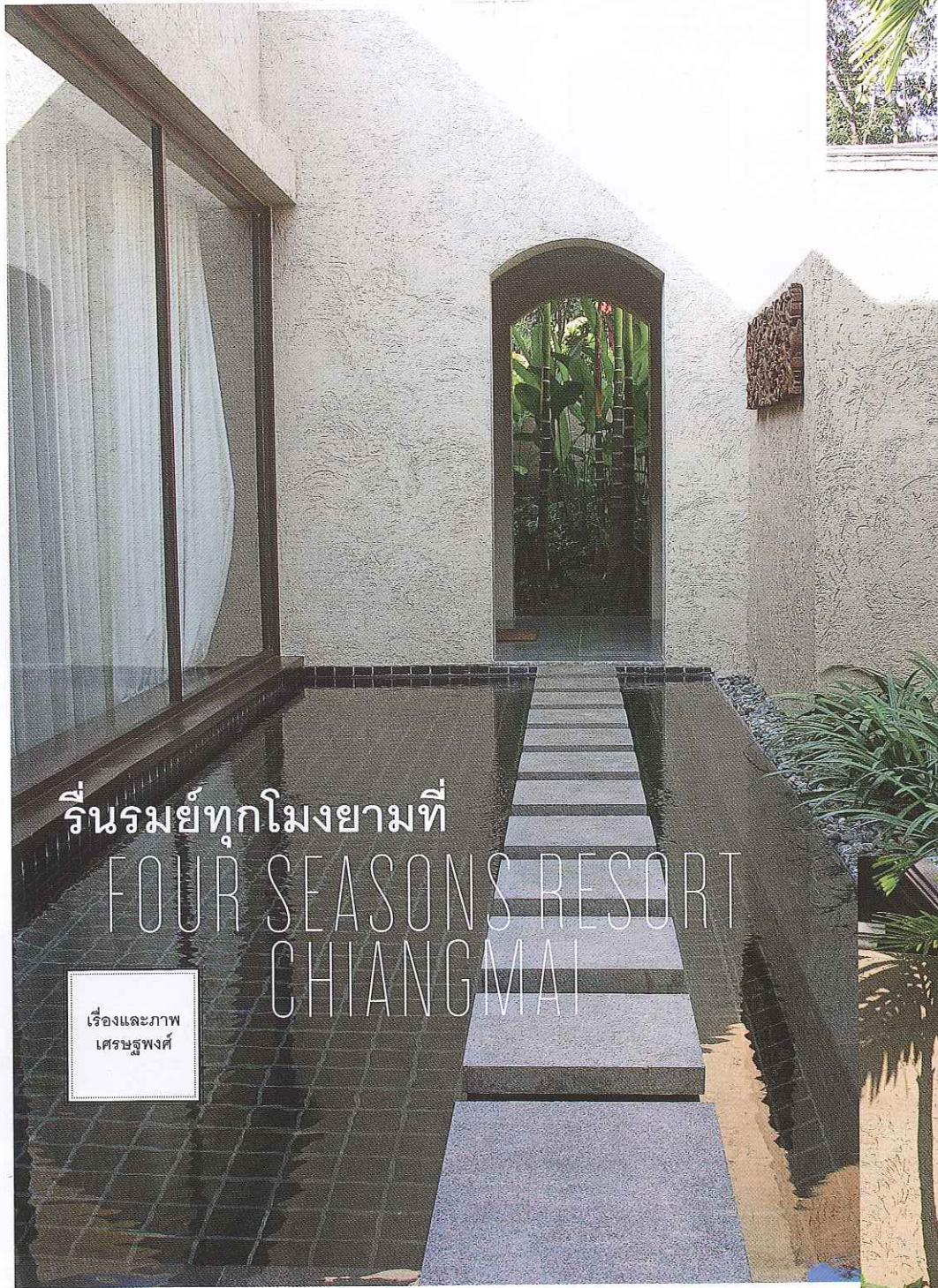
LIPS

BEAUTY REPORT
GET READY
FOR PARTY
อัมฤคเด่นเกินใครในปาร์ตี้

LIVING & LEISURE
ช่วงเวลาดีดี
ที่สถานีวิจัยเกษตรหลวง
อินทนนท์

LIFE
UNEXPECTED
วิบุวิท สุริยกุล ณ อยุรยา

EAT PLAY LOVE
IN CHIANG MAI



รื่นรมย์ทุกโมงยามที่ FOUR SEASONS RESORT CHIANGMAI

เรื่องและภาพ
เศรษฐพงศ์



สระว่ายน้ำและบริเวณที่เป็นโลกส่วนตัวจริงๆ เหมาะกับคู่ฮันนีมูนหรือคู่รักที่จะมาพักในบรรยากาศที่ร่มรื่นเต็มไปด้วยต้นไม้เขียวๆ ต้องบอกก่อนว่าภูมิทัศน์ที่นี้งดงาม มีความเป็นธรรมชาติแม้จะผ่านฝีมือนักออกแบบอย่างอาจารย์จุลทัศน์ กิติบุตร ที่วางผังแต่แรกของรีสอร์ทนี้ให้มีความเป็นหมู่บ้านชานา ตัวเรือนพักก็ตั้งอยู่ในหมู่ไม้ใหญ่แวดล้อมทุ่งนาที่มีการทำนาจริงๆ ไม้ใหญ่นี้มีคู่พื้นที่นี้มานาน สภาพป่าจึงเขียวชอุ่มเป็นธรรมชาติ แม้จะตกแต่งให้เหมาะจะเป็นรีสอร์ทที่สวยงามแต่ยังมีความเป็นธรรมชาติเต็มเปี่ยม แม้แต่จะเดินเหยียบย่างไปบนศิลาแลงที่ปูทางเดินก็ยังต้องเลี่ยงช่วงที่มีมอสปกคลุมอยู่หนา ทำให้นึกถึงเกี้ยวโตที่เราเดินเต็นกับมอสสีเขียวจืดที่แผ่ปกคลุมแทบจะแทนที่ผืนหญ้า ที่นี้มีความชุ่มชื้น



หลังจากลองจากดอยอินทนนท์เราก็มุ่งหน้าสู่ที่พักที่โรงแรม Four Seasons Resort เชียงใหม่ ในยามบ่ายนั้นเราได้สัมผัสถึงความเขียวชอุ่มของสองข้างทางที่มีสภาพบ้านเรือน ทุ่งนาและหุบดอยสลับกันไป แม้ว่าเราจะออกมาจากตัวเมืองเชียงใหม่ไม่ไกล ยิ่งใช้เส้นทางเลียบบคลองชลประทานจะเลี้ยวรถติดตามสี่แยกได้ดีทีเดียว

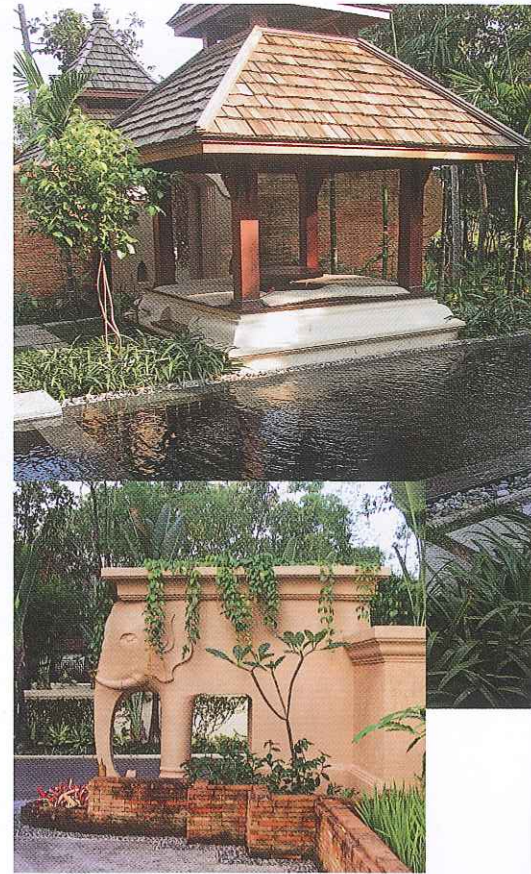
คนเขียนและทีมงานลิปส์ได้มีโอกาสมาพักที่นี่ต้องบอกว่าใครที่คิดว่าอยู่ไกลเมืองจริงๆ นั้นไม่ไกล อยู่กรุงเทพฯ เจอกับรถติดยังใช้เวลาบนถนนมากกว่า หรือที่เชียงใหม่เองก็มีช่วงรถติดเช่นกัน แต่มาพักที่นี่เหมือนเราหลุดไปสู่โลกอีกโลกหนึ่งที่สงบร่มเย็นและเขียวชอุ่ม โดยตัวรีสอร์ทเพิ่งจะเปิดบริการห้องพักแบบ Pool Villa ที่เป็นห้องพักแบบส่วนตัว มี

และหนาวเย็นในฤดูหนาวจึงทำให้มีต้นไม้ดอกไม้ที่สวยงามและจะดูชอุ่มเขียวทั้งปี ภูมิทัศน์ของที่นี่ได้พัฒนามาจากโครงการแต่แรกด้วยฝีมือของ Bill Benzley ภูมิสถาปนิกที่มีชื่อเสียงระดับโลก แต่จะไม่กล่าวถึงเหล่าบรรดาคณบดีและคณาจารย์ที่นี้ก็ได้ เพราะพวกเขาได้สอดแทรกความเป็นพื้นบ้านลงไปในรูปแบบต่างๆ ทำให้ที่นี่มีเอกลักษณ์ที่แตกต่างจากการดีไซน์ของนักออกแบบระดับ



โลกจริงๆ เพราะพวกเขาเก็บเอาไม้ดอกไม้ปลุกในอาณาบริเวณรีสอร์ทมาตกแต่ง ส่วนกระถางดินเผาที่ปักดอกไม้ใบไม้ให้ดูชุ่มชื้นเขียวเมื่อมีการจัดดอกไม้พื้นถิ่นหลากสีลงไป ก็เกิดความงามเหมือนศิลปะบริสุทธิ์ ซึ่งที่มาก็เพราะคนงานเสียสละกลั้วดอกไม้สวยงาม เหล่านี้จะเหยียดแข้งขาเดินไปเรื่อยๆ เพราะบางดอกยังบานอยู่แต่ถึงเวลาต้องเปลี่ยนแจกันที่ตกแต่งในสถานที่ต่างๆ ก็มี เราจะเห็นภาพคนงานนำดอกไม้ที่รื้อจากการจัดแต่งในแจกันมาตัดก้านและลอยน้ำเป็นลวดลายต่างๆ ในกระถางดินเผารูปกลีบดอกไม้โดยเฉพาะอย่างยิ่งในยามเช้าๆ กลับมาที่พูลวิลล่า ซึ่งมีขนาดเหมือนบ้านทรงไทยร่วมสมัยหลังยุคมัย มีสระว่ายน้ำส่วนตัวรายรอบก็เป็นบ่อน้ำเหมือนเรือนพักนี้ตั้งอยู่ท่ามกลางน้ำ ภายในแบ่งออกเป็นสวนนอนและสวนพักผ่อนที่จะหันออกทางด้านสระว่ายน้ำ สำหรับวิวนั้นจะเป็นวิวป่าปิดซึ่งไม่มีใครไปเดินเล่นในป่านี้ได้จึงเป็นส่วนตัวจริงๆ สำหรับมุมนั่งเล่นจะอยู่ต่อจากสวนเตียงนอนขนาดใหญ่ทำเป็นที่นั่งแบบบิลด์อินลดระดับลงไปสู่สระเบียงที่เชื่อมกับสระว่ายน้ำ ดีไซน์ของที่วิวจอบนในห้องพักนี้ก็จะเก๋มากคือซ่อนอยู่ใน

ศาลาริมสระน้ำ Pool Villa





ส่วนเท้าแขน เมื่อต้องการจะดูทีวีให้กดลงแล้ว ตัวทีวีจะยกขึ้นมาปรับเอียงตามองศาการชมได้ เป็นทีวีจอแบนใหญ่รวมทั้งเครื่องเล่นดีวีดีและ ถ้ามีไอพอดก็สามารถเชื่อมต่อลำโพงของห้อง ฟังก์ชันนี้ได้และเสียงเพลงจะกระจายไปทั่วอาณาบริเวณ

ด้านนอกริมสระว่ายน้ำมีศาลาทรงไทย ขนาดย่อมจะเป็นที่นั่งรับประทานอาหารเข้า ก็เหมาะ นั่งได้สบายๆ 4 คนเพราะที่นั่งเป็นแบบลดระดับลงไปแบบบิลด์อิน แต่เมื่อต้องการจะใช้ศาลาที่เป็นที่นวดแผนไทยหรือจะใช้เล่นโยคะ แต่ปรับระดับหน้าโต๊ะก็จะขึ้นมาเสมอกับ ส่วนพื้นของศาลาทำให้เป็นแพลตฟอร์มเรียบ มีเบาะนุ่มๆ รองใช้เป็นที่ออกกำลังกายหรือที่นวดแผนไทยได้

กลับมาในเรื่องพักผ่อนบ้าง ส่วนนอนกับ ส่วนห้องน้ำจะกันด้วยสวนใต้ทำงานที่อยู่หลัง หัวเตียงซึ่งเปิดโล่งไม่ปิดทึบเพื่อความโปร่งโล่ง มีดีไซน์บิลด์อินสำหรับมินิบาร์ และที่เก็บของต่างๆ รวมทั้งแพนทรีเล็กๆ ให้เตรียมเครื่องดื่ม มีเครื่องทำกาแฟเอสเปรสโซไว้ให้พร้อมสรรพ ถัดเข้าไปจะเป็นห้องน้ำที่มีดีไซน์หรูหราอลังการ อ่างล้างหน้าอยู่ตรงกลางแบ่งเป็นสองด้าน สำหรับการใส่สบู่ 2 คนพร้อมๆ กัน กันด้วยกระจกเงาบานสูงใหญ่ อ่างล้างหน้าเป็นหิน แกะสลักรูปกลีบดอกไม้สวยงาม ถัดเข้าไปเป็น อ่างอาบน้ำขนาดใหญ่ริมหน้าต่างกระจกบาน กว้างที่มองออกไปเห็นสวนหย่อมเล็กๆ และ ฉากหลังคือกำแพงสูงใหญ่ของวิลล่าที่จะกัน คุณออกจากโลกภายนอก

พิเศษตรงกำแพงนั้นดีไซน์เป็นที่อาบน้ำ ฝักบัวโดยมีหัวฝักบัวเป็นรูปใบบัวสองอัน สูงใหญ่เป็นชาวเวอร์แบบกลางแจ้งจริงๆ หรือ จะใช้ห้องอาบน้ำฝักบัวด้านในก็ได้ทำเป็นห้อง

ขนาดใหญ่มีหัวฝักบัวที่ปรับระดับความแรง ของน้ำได้เพื่อการนวดตัว อีกด้านหนึ่งของ อ่างล้างหน้าคือวอลส์คอินโคลสเช็ต จริงๆ ห้องน้ำ นี้ก็เหมือนวอลส์คอินโคลสเช็ตอยู่แล้ว ไม่ว่าจะ เดินทางด้วยกระเป๋าใบเดียวหรือจะมาแบบมี ทรัพย์สินส่วนตัวมา 5-6 ใบที่ก็มีที่เพียงพอจะบรรจุ ข้าวของต่างๆ เหล่านั้นได้

นับเป็นความหรูหราสะดวกสบายจริงๆ ที่ Pool Villa ใหม่จะมีให้ได้ และเป็นประสบการณ์ การพักผ่อนที่น่ามาสัมผัสเป็นอย่างยิ่ง แต่อย่า เพลินอยู่ในพูลวิลล่าจนลืมมือน้ำชายามบ่าย ของที่นี้เพราะมีขนมชาเป็นเซตให้รับประทาน อาหารที่อร่อยเข้มข้น ไม่ได้ทำเอาใจชาวต่างชาติ ของว่างแบบไทยๆ รสจะจัด ยิ่งมาช่วงบ่ายสี่ โมงกว่าๆ ยามหน้าหนาวแดดจะอ่อนแสงลง จนเหมือนทุ่งนาที่เขียวขจีตรงหน้าหม่อมคลุมด้วย



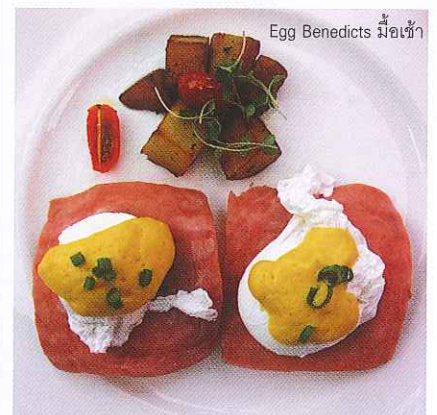
ชิงช้านั่งเล่นริมสระสวนตัวใน Pool Villa



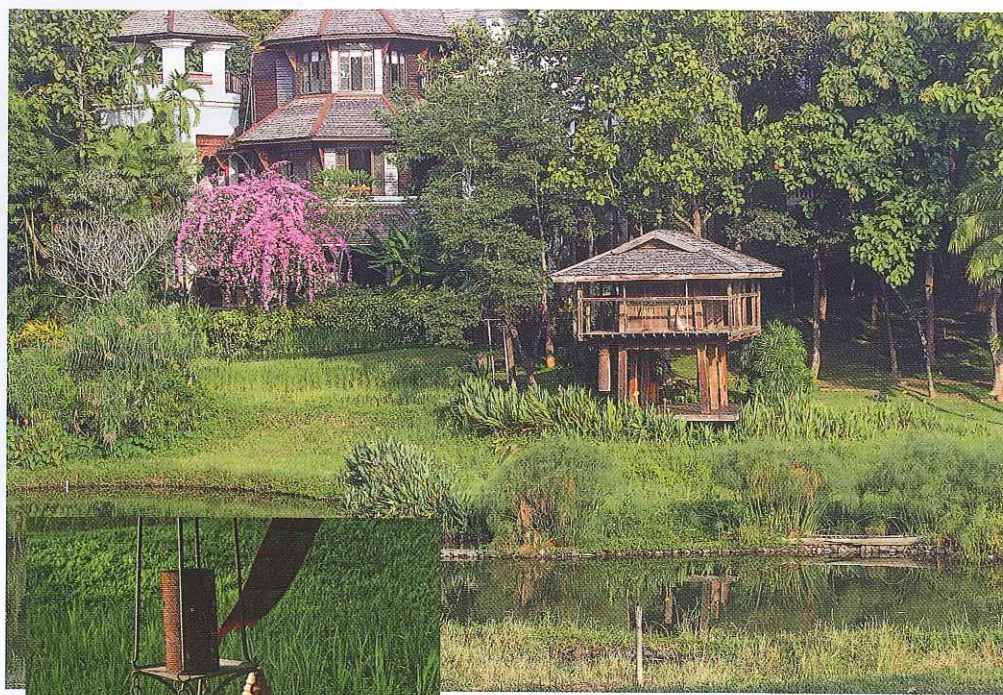
ตาข่ายสีทองที่ทอจากแสงแดด เป็นภาพที่ ดึงดูดน่าประทับใจมาก คนเขียนมีโอกาส เดินเล่นแถวอ่างล้างหน้ายามเช้า ที่นี้ปกติ ยามบ่ายจะทำเป็นศาลาสำหรับเล่นโยคะ มีการประดับด้วยผ้ามาลีขาวดูงดงาม แต่ยาม เช้าๆ ก็ยังคงภาพการเป็นอ่างอาบน้ำกับเครื่องไม้ เครื่องมือของชาวนา

ช่วงมือน้ำชา นั้น นื่องเดือน พีอาร์ของที่นี่ พุดอย่างตื่นเต้นว่าน่องทุยออกมาโชว์ตัวด้วย ที่แรกก็ง่วนว่าตื่นเต้นตรงไหน คือจริงๆ แล้ว ที่นี้เลี้ยงสัตว์ที่เคยเป็นสัตว์สำคัญของชาวนา ไทยอย่างดีและไม่ต้องทำนาหามรุ่งหามค่ำดัง แต่ก่อน ทั้งสองตัวก็เลยฮั่นท่วนสมบูรณและ ไม่ค่อยออกมาให้ใครเห็นนัก นอกจากเวลาไป โชว์ตัวหน้าลิโอบบี้ของรีสอร์ท จนตอนหลังเลย ต้องบังคับให้ออกมาเดินทุ่งกันบ้างไม่เช่นนั้น จะกลายเป็นน่องปุ่มปุ้ย

แต่เมื่ออาหารที่คนที่มาพักที่นี่หรือจะเป็น แขกแค้มป์ใช้บริการไม่ควรพลาดก็คือมือเช้า ที่เป็นบุฟเฟต์ แต่เก่าสุดตรงที่มีซีเรียลบาร์วาง



Egg Benedicts มื้อเช้า



ธัญพืชชนิดต่างๆ ให้เลือกแล้วนำไปทอดในที่บด ด้วยมือจากนั้นก็นำมาผสมกับมูสลีย์หรือซีเรียล ต่างๆ ใส่ผลไม้สดและนมหรือจะเลือกเป็นนม ถั่วเหลืองก็ได้ เป็นอาหารเช้าที่ดีต่อสุขภาพและ อร่อยมากๆ นี่ยังไม่นับบรรดาเพสทรีต่างๆ ที่มี หลากหลาย น้ำผึ้งก็สดๆ คั้นมาจากรวงเห็นกัน จะๆ ส่วนใครจะรับประทานอาหารเช้าจากร้านอาหารต่างๆ ไม่ว่าจะป็นไข่ม้วน ไชกวน ไชดาว สารพัดไข่หรือแม้แต่ว่า egg benedicts ก็มีให้สั่ง และนำมาเสิร์ฟพร้อมๆ ขอแนะนำเลยว่าถึงไม่ได้ พักที่นี่แต่ถ้าเข้าๆ ขับรถมากินลมชมวิวแถว แมริิมให้แวะมารับประทานอาหารเช้าที่นี่ให้ได้

ที่ไม่ควรพลาดอีกอย่างก็คือสปา สปาของ ที่นี้ได้รับการคัดเลือกให้เป็นสปาที่ดีที่สุดเป็น อันดับสองของโลกจากนิตยสารท่องเที่ยวอีกรักษ์ ใหญ่ของอเมริกา บรรยากาศของสปาสวยสงบ มีความเป็นส่วนตัวที่หรูหราแต่ก็ดูไม่เยอะจน ทำให้ไม่รู้สึกสงบ สำหรับห้องทรีตเมนต์ต่างๆ จัดไว้สวยงามโอเอียง การทรีตเมนต์มีให้เลือก ตามความเหมาะสมสำหรับแต่ละคนที่ต้องการ ดูแลส่วนไหนเป็นพิเศษ แต่บอกได้เลยว่าค่า ยกย่องที่ได้รับนั้นไม่ใช่การกล่าวเกินเลยจริงๆ และเป็นอีกหนึ่งจุดหมายของนักเดินทางที่มา

เชียงใหม่กับการแวะมาเยือนที่นี่ ไม่ว่าจะเป็นการมาพัก การใช้บริการห้องอาหารต่างๆ หรือ การใช้บริการสปาของที่นี่

อยากจะทิ้งท้ายไว้ว่า ที่นี่คือธรรมชาติ ที่ไม่ไกลกับแสงสีในตัวเมือง แต่ทว่าเมื่อ คุณมาอยู่ที่นี้ คุณจะสัมผัสโลกภายนอกไปเลย และอยากจะใช้เวลาที่สงบสุขร่มเย็นใน สถานที่ที่นี้ไปนานแสนนาน และสำหรับคู่รัก หรือคู่ฮันนีมูน Pool Villa คือความพิเศษ ที่ยากจะหาที่ไหนได้ หากต้องการโลก ส่วนตัว ที่นี่คือโลกส่วนตัวที่ร่มเย็นของคุณจริงๆ

www.fourseasons.com/chiangmai

